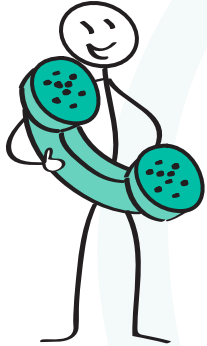


Ehrenamt

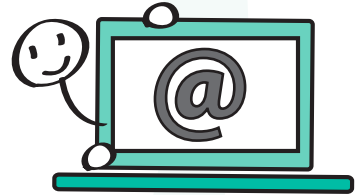


SOS Détresse

Hilfe per Telefon und online
anonym und vertraulich



Sie haben Interesse und Freude am Kontakt mit anderen Menschen,
können regelmäßig und verbindlich einen Teil Ihrer Zeit schenken,
sind offen und tolerant,
haben ein Interesse an psychologischen Themen,
sind bereit, Neues zu lernen,
und Sie sind psychisch belastbar...
...dann sind Sie bei uns an der richtigen Stelle!



Unsere Ehrenamtlichen kommen aus allen möglichen Lebenssituationen, unterschiedlichen beruflichen und sozialen Sparten. **Die Altersspanne** reicht von ca. 25 bis 75 Jahren.

Wofür engagieren wir uns?

SOS Détresse engagiert sich, um jedem Menschen in Not, anonym und vertraulich, Hilfe anzubieten.

Ein Anruf oder eine Mail zu schreiben ist für die meisten Menschen einfach und unkompliziert: man braucht keinen Termin zu vereinbaren, nirgends hinzugehen, um sich helfen zu lassen, und man wird dabei auch nicht beobachtet.

Alljährlich erreichen uns etwa 4300 Anrufe und 650 Mails von Menschen in schwierigen Lebenssituationen, deren Bedürfnis nach Klärung, Unterstützung und Austausch im zwischenmenschlichen Gespräch momentan nicht erfüllt wird. Unsere Aufgabe besteht darin, den Betroffenen als empathischer Gesprächspartner zu begegnen und sie zu unterstützen, Zugang zu innerer Ruhe,

persönlichen Stärken und neuen Perspektiven in ihrem Leben zu finden.

Wie werde ich auf das Ehrenamt vorbereitet?

Unabhängig davon, ob Sie sich für die Telefonberatung oder die Mailberatung interessieren, werden Sie innerhalb einer einjährigen Ausbildung auf Ihre Aufgabe vorbereitet:

Selbsterfahrung, Erspüren der eigenen Fähigkeiten und Grenzen, aber auch das Erlernen von Gesprächsführung und Vermittlung von psychologischem Grundwissen stehen auf dem Programm.

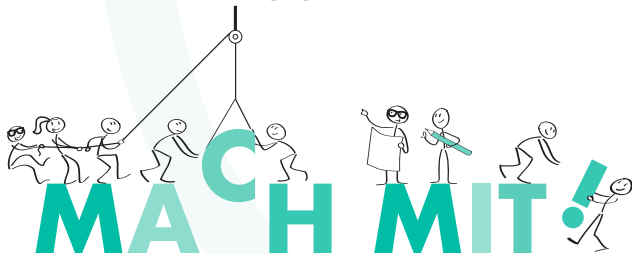
Nach der Grundausbildung werden Sie von erfahrenen Ehrenamtlichen Schritt für Schritt in Ihre Arbeit eingeführt.

Ein professionelles Team unterstützt Sie jederzeit bei Ihrer Arbeit.

Wie viel Zeit muss ich für meine Tätigkeit bei SOS Détresse pro Monat einrechnen?

Neben 2-3 Telefonschichten oder Mailberatungen gibt es zur Qualitätssicherung der eigenen Arbeit regelmäßig Supervisionen (1-2 mal pro Monat) sowie ergänzende Weiterbildungen, die Ihnen ermöglichen, Ihren Erfahrungsschatz durch Wissen zu ergänzen.

Somit wird von unseren Ehrenamtlichen erwartet, dass sie sich ungefähr 10-14 Stunden pro Monat für SOS Détresse engagieren können.



© Trueffelpix - stock.adobe.com

Wie ist die Teamkultur bei SOS Détresse?

SOS Détresse zeichnet sich durch ein hohes Engagement und eine gute Atmosphäre aus.

Ein vertrauensvoller, wertschätzender Umgang und gegenseitige Unterstützung gehören mit dazu.

Haben wir Ihr Interesse geweckt?

Wir freuen uns auf ein Gespräch mit Ihnen!
Bitte kontaktieren Sie uns unter:

SOS Détresse
B.P. 620, L-2016 Luxembourg

oder

Email: benevolat@sosdetresse.lu